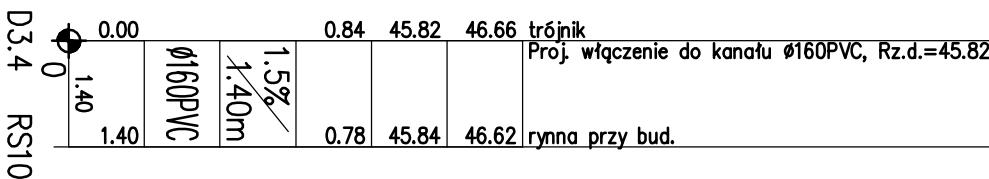
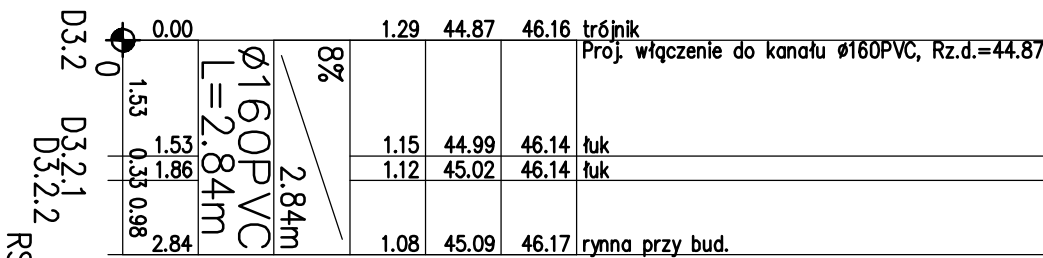
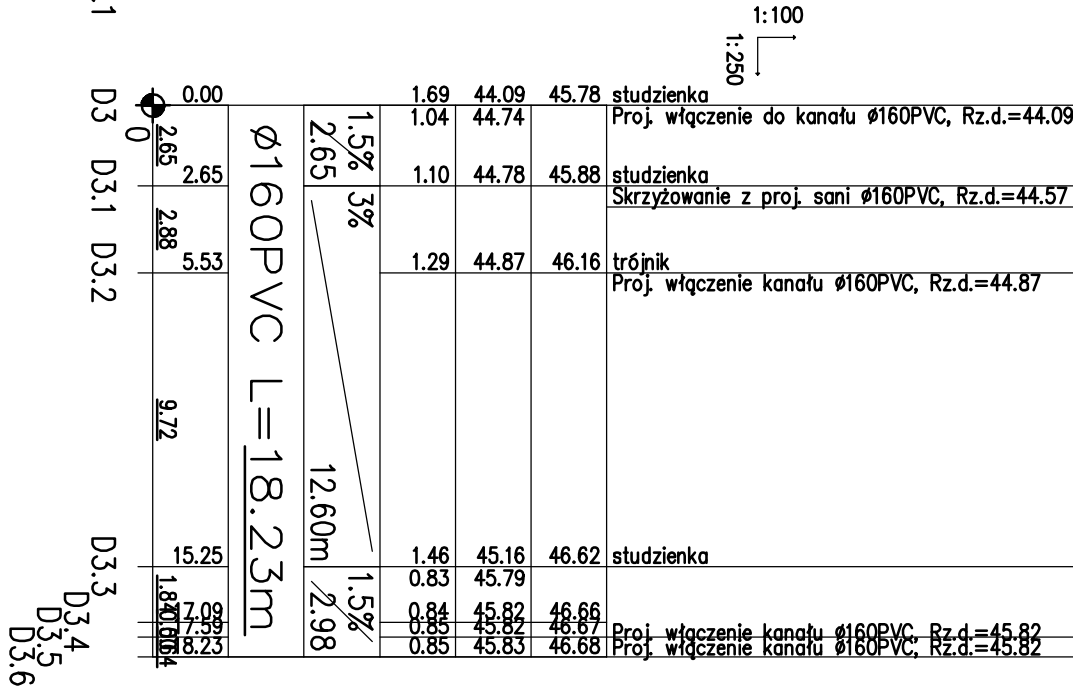
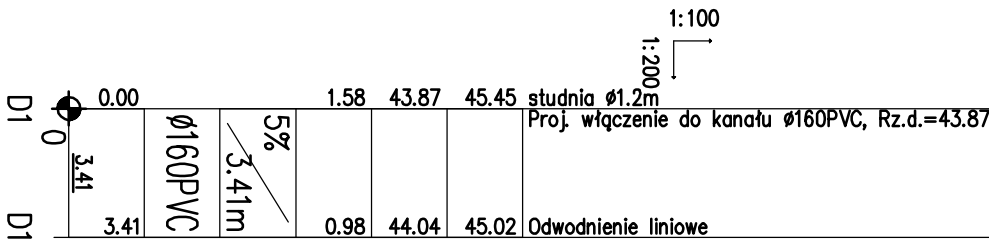
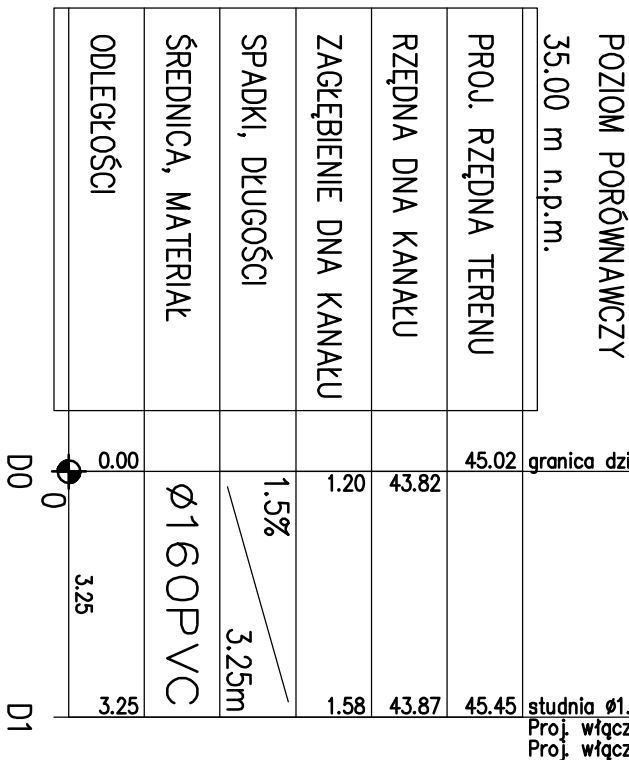
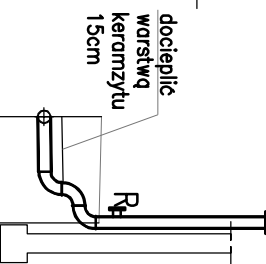
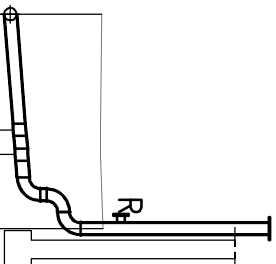
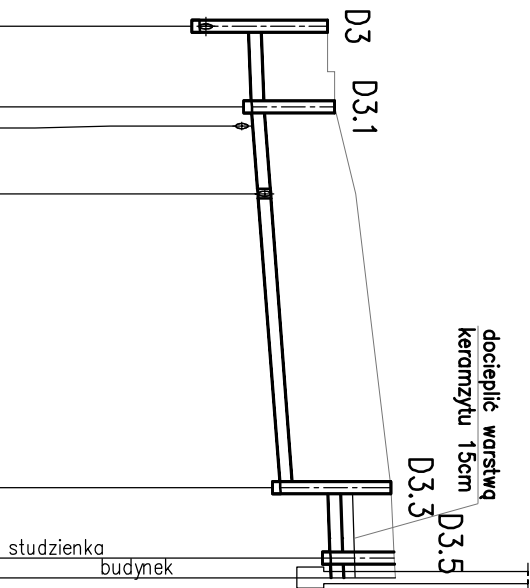
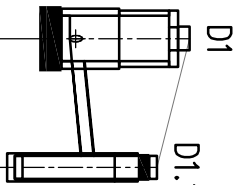
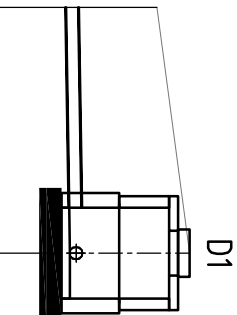
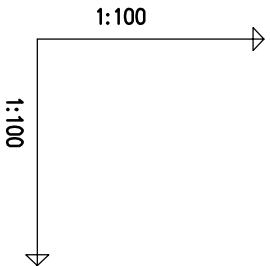
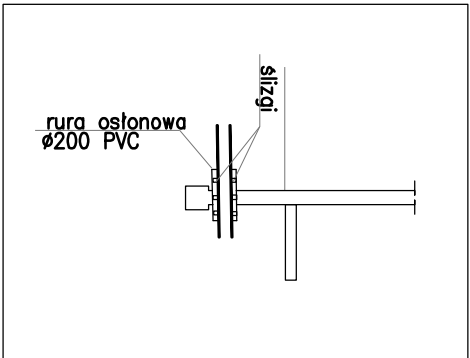



SZCZEGÓŁY PRZEJŚCIA PRZEZ FUNDAMENT



UWAGI:

Przy podejściach pod rury spustowe należy stosować dwa kolana 45°

REM.	DATA	OPS		TM	MACH	WK
				R/S.	S/R.	ZATW.
Projekt	Budowa przedszkola gminnego w Bobrowicach, gmina Sławno					
Adres	76-100 Bobrowice, g. Sławno, dz. nr 24/2, obręb 0001 Bobrowice					
Faza	PROJEKT WYKONAWCZY	Data MAR 2018	Nr projektu 18001			
INWESTOR		GMINA SŁAWNO UL. M. C. SKODOWSKIEJ, 76-100 SŁAWNO				
 architekt 70 - 454 SZCZECIN al. Polska 44aa Pniew 11 287 tel. 081430459 fax. 081430440 biuro@ch2architekt.pl		NAZWA RYSUNKU PROFIL ZEWNĘTRZNEJ INSTALACJI KANALIZACJI DESZCZOWEJ				
Projektant:	mgr inż. Michał Szobdzian upr. ZAP/0240/PWOS/109		Opracowanie:	mgr inż. Magdalena Kłoda upr. ZAP/0108/PWOS/10		
Brzozda	Format	Skala	Nr rysunku	Rewizja		
SAUNITARNA	297X420	1:100/100	S10	—		